

# Forum DE L'ESS

INNOVER ET ENTREPRENDRE AUTREMENT



**Ancienne mairie, de 10h à 19h**  
ATELIERS, TABLE RONDE, EXPOSANTS, TÉMOIGNAGES

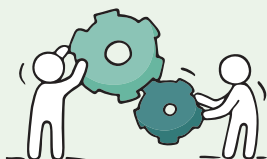
© www.pellicam.fr

Samedi 5 novembre 2016

# Programme

10h à 15h

## Exposants



### • L'ESS ET L'INNOVATION SOCIALE

L'Atelier Île-de-France, Sceaux Valley, UP Sceaux, Groupe La Poste, La Banque Postale, Groupe SOS, UP Campus, Reconnect, Mutum, Bleu Blanc Zèbre...

### • L'ESS AU SERVICE DE CHACUN

Chemins d'enfances, Animathèque MJC, centre social et culturel des Blagis (CSCB), C'est bon esprit, Groupement alimentaire familial intercommunal des Blagis (GAFIB), Ressources Solidaires, Singa, Koom, Ma ville je t'aide, Pari Solidaire, Ouishare, Familles Services, Wee-jack, Nouvelles voies, Association Le Fil, Clinique Dupré, Amap Sceaux et brouettes, Faraide, Habitat et Humanisme...

### • L'ESS POUR LES JEUNES ET LES ÉTUDIANTS

MakeSense, le Réseau Primavera, Initiatives, Un stage et après, Institut universitaire et technologique (IUT) de Sceaux, Wweeddo, École Nomade...

### • ENTREPRENEURIAT SOCIAL ET FINANCE ALTERNATIVE

Hauts-de-Seine Initiatives, Sceaux Smart, Koeo, Sporvizor, La financière du sport, Centimeo, Dream Act...

 À retrouver sur [www.up-sceaux.org](http://www.up-sceaux.org)

10h à 15h

## Ateliers



• **10h :** «*Comment financer son projet solidaire ?*», animé par Hauts-de-Seine Initiative – Atelier dédié aux porteurs de projets ESS

• **12h :** «*Comment inclure tous les citoyens dans les usages collaboratifs ?*», animé par Mutum

• **12h30 :** «*Les habitants au cœur de la métropole du Grand Paris*», animé par Métropop' !

• **13h30 :** «*Donner un sens à sa carrière*», animé par le Réseau Primavera, public 18-25 ans

• **14h15 :** «*Les réseaux sociaux au service du travail collaboratif*», animé par Sceaux Smart

 **Inscription préalable obligatoire pour les ateliers auprès de Sceaux info mairie : Tél. : 01 41 13 33 00 – [sceauxinfomairie@sceaux.fr](mailto:sceauxinfomairie@sceaux.fr)**

15h à 17h

## Table ronde

L'économie collaborative repose sur le partage ou l'échange entre particuliers de biens, de services ou de connaissances. À l'appui de leur expérience professionnelle ou associative, les intervenants mettront en perspective la complémentarité de cette forme innovante d'entrepreneuriat avec les principes éthiques du secteur de l'ESS.

## «ESS et économie collaborative, quels enjeux pour l'avenir ?»



**Ouverture par Philippe Laurent**, maire de Sceaux, en présence d'**Arnaud Richard**, député, conseiller régional d'Île-de-France délégué spécial à l'ESS, président de l'Atelier Île-de-France, et de **Marie-Pierre Limoge**, vice-présidente du conseil départemental des Hauts-de-Seine en charge de l'économie collaborative.

Présentation de l'intervention de Sceaux au Forum mondial de l'ESS 2016 à Montréal par Othmane Khaoua, conseiller municipal de Sceaux délégué à l'ESS.

**Débat animé par Frédéric Vuillod**, fondateur de l'agence d'information numérique Médiatico

### Intervenants :

- **Valérie Andrade**, fondatrice de Sceaux Smart
- **Mouna Aoun**, responsable de marché clientèles spécifiques, La Banque Postale
- **Thomas Bobillot**, directeur régional adjoint Île-de-France de Wimoov
- **Thierry du Bouëtiez de Kerorguen**, conseiller spécial du Commissaire général à l'égalité des territoires (CGET), président du Groupement national des initiatives et acteurs citoyens (GNIAC)
- **Thomas Chamberlin**, délégué général adjoint en charge de l'ESS de Hauts-de-Seine Initiative
- **Yann Fradin**, directeur de l'association Espaces, jardins partagés
- **Nicolas Froissard**, vice-président du Groupe SOS et co-fondateur d'UP Campus
- **Bernard Goudard**, président de La financière du sport
- **Frédéric Griffaton**, co-fondateur de Mutum
- **Alizée Lozac'hmeur**, co-fondatrice du SenseCube et membre du conseil d'administration de la communauté MakeSense
- **Jean-Michel Pasquier**, fondateur de Koeo
- **Laurent Polet**, co-fondateur du Réseau Primavera
- **Taoufik Vallipuram**, chargé de partenariats chez Ouishare
- **Guillaume Villemot**, président de Bleu Blanc Zèbre

17h à 18h

## Témoignages d'entrepreneurs

### TÉMOIGNAGES D'ENTREPRENEURS

En quelques minutes, découvrez le concept de structures innovantes : Koom, Dream Act, Ma ville je t'aide, My Mentor, Reconnect, Sporvizor, Pari Solidaire, Wweeddo, Wee-jack.

18h

## Signature des chartes

### SIGNATURE DES CHARTES DE PARTENARIAT TEMPS D'ÉCHANGE

La Ville signe des partenariats avec sept acteurs de l'ESS, pour renforcer l'accompagnement des projets locaux : le Réseau Primavera, Centimeo, C'est bon esprit, La financière du sport, MakeSense, Sporvizor, Mutum.

Un temps convivial permettra aux acteurs du Forum de se rencontrer et d'échanger en clôture de l'événement.

**Concilier activité économique et utilité sociale, donner la primauté aux personnes sur la recherche de profits : tels sont les objectifs de l'économie sociale et solidaire !**

**En novembre, le mois de l'économie sociale et solidaire (ESS) se déroulera dans toute la France. À l'occasion de cette 9<sup>e</sup> édition, la ville de Sceaux propose un Forum pour rencontrer et échanger avec les acteurs locaux et nationaux : ateliers, table ronde, témoignages d'entrepreneurs, échanges avec les exposants... Engagée de longue date sur les questions de développement des territoires, la Ville s'inscrit dans la manifestation nationale pour encourager les projets de ce secteur en plein essor.**

### **Aujourd'hui, l'ESS représente en France :**

- **10 %** du PIB
- **10,5 %** de l'emploi
- **2,37 millions** de personnes salariées
- **221 325 établissements** employeurs
- **600 000 emplois à pourvoir** d'ici 2020



*Source : Observatoire national de l'ESS, 2015*

Ville de Sceaux  
122 rue Houdan  
92331 Sceaux cedex  
Tél. : 01 41 13 33 00  
Fax : 01 41 13 33 99

[www.sceaux.fr](http://www.sceaux.fr)

VILLE DE  
**SCEAUX**  
À LA CROISÉE DES TALENTS